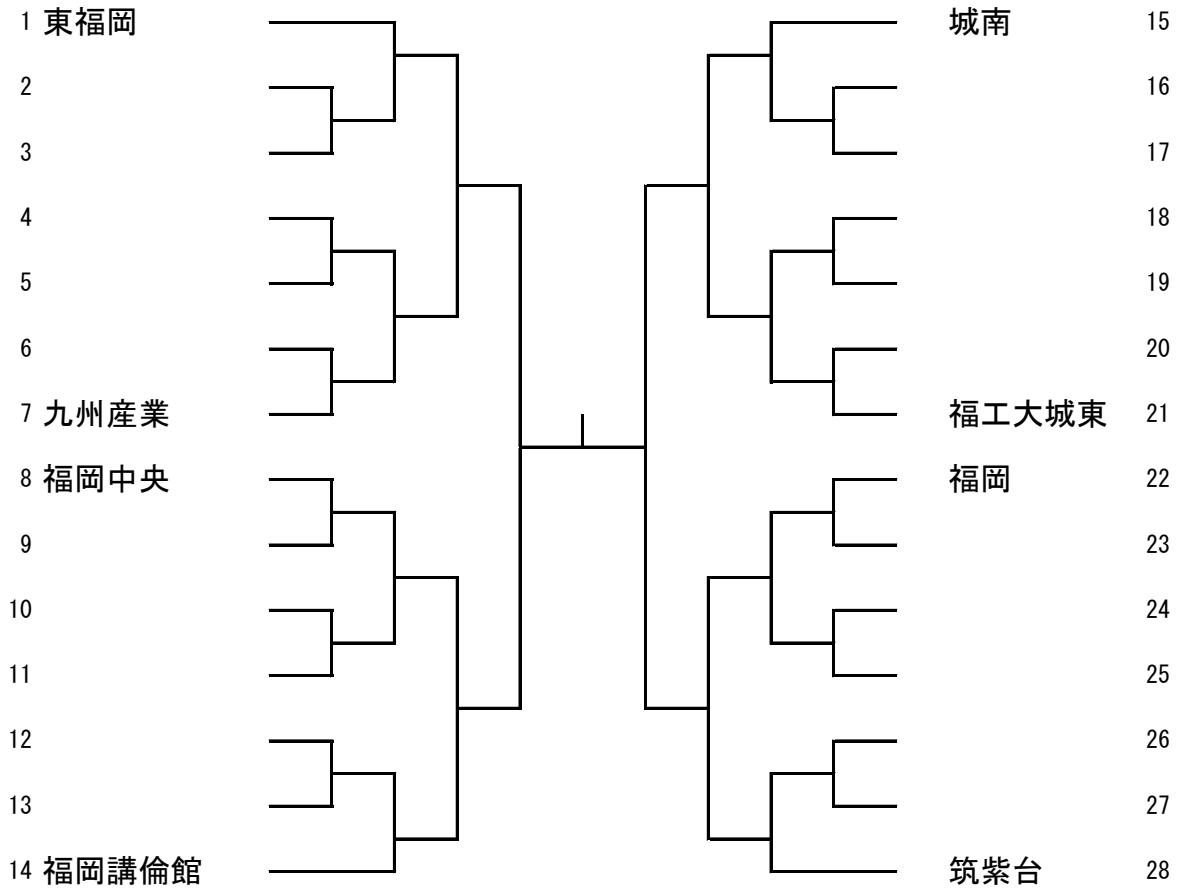


福岡県高等学校ソフトテニス新人大会中部ブロック予選会

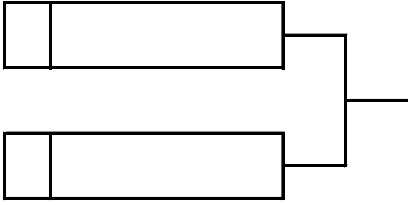
平成30年9月9日(日)

今津運動公園

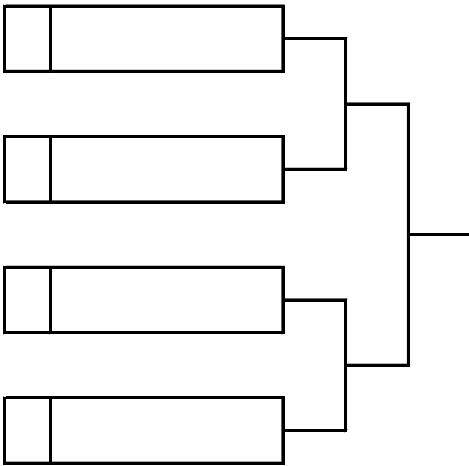
男子団体の部



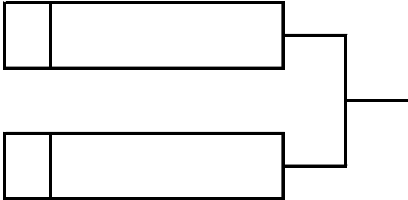
第3位決定戦



第5～8位決定戦



第7・8位決定戦

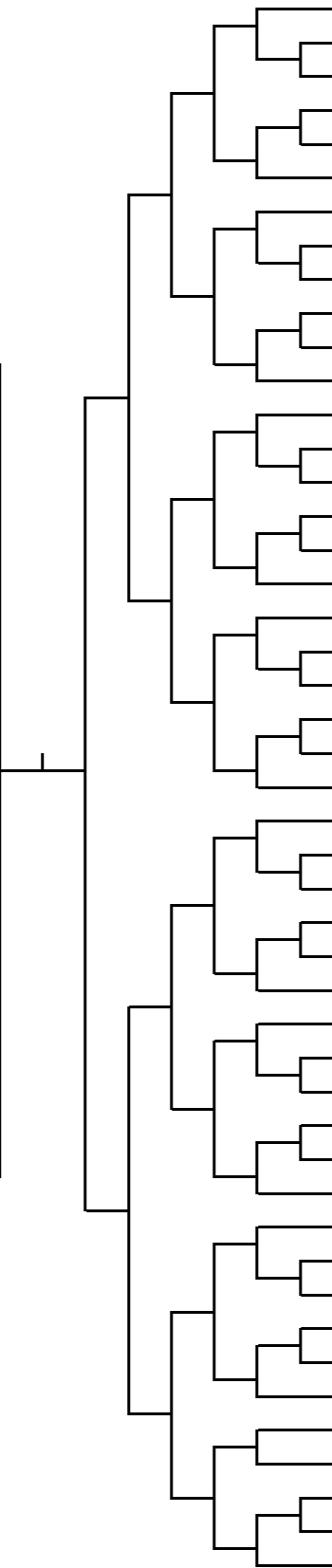
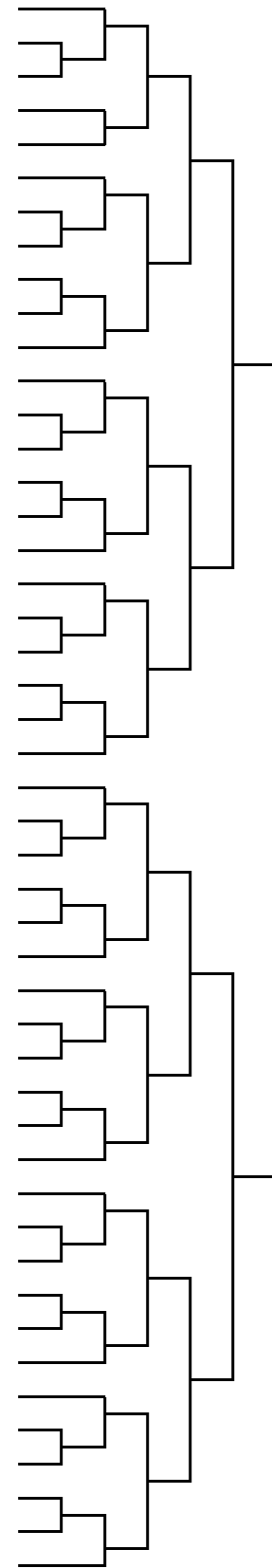


福岡県高等学校ソフトテニス新人大会中部ブロック予選会

平成30年9月8日(土)
今津運動公園

男子個人の部 (1)

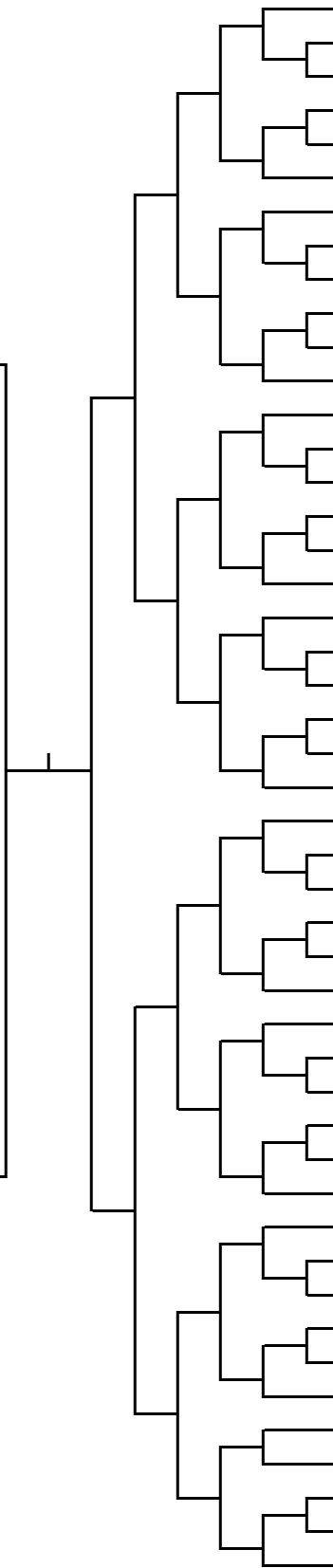
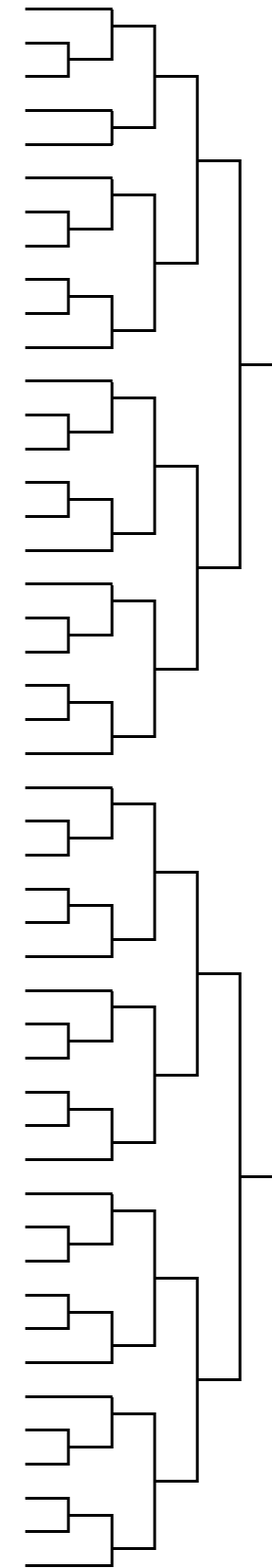
- 1 山本・安川 (東福岡)
- 2 伊東・中山 (早良)
- 3 印丸・松嶋 (筑紫)
- 4 松尾・堀田 (東海)
- 5 土橋・大津 (玄海)
- 6 池上・田中 (武蔵台)
- 7 玉井・山崎 (常葉)
- 8 緒方・井上 (福岡工業)
- 9 岡・津元 (九産)
- 10 水崎・武内 (大濠)
- 11 富永・伊藤 (魁誠)
- 12 印部・植山 (修猷館)
- 13 今澄・浦松 (城南)
- 14 甲斐・平井 (城東)
- 15 前田・宮本 (筑紫中央)
- 16 有塚・村本 (筑紫丘)
- 17 坂本・藤本 (香椎工業)
- 18 寺山・尾辻 (博多工業)
- 19 山下・吉積 (新宮)
- 20 岡本・加治 (須恵)
- 21 渡邊・石橋 (福岡)
- 22 吉田・小柳 (香椎)
- 23 松本・安部 (筑紫台)
- 24 武末・善明 (筑紫)
- 25 石丸・杉 (立花)
- 26 三宅・林 (東海)
- 27 小島・植村 (糸島農業)
- 28 松木・田上 (福岡工業)
- 29 枝尾・上野 (香椎)
- 30 原野・原口 (東福岡)
- 31 石内・黒木 (香椎工業)
- 32 峰・瀬戸 (宗像)
- 33 石橋・栗野 (筑紫中央)
- 34 山中・浦川 (常葉)
- 35 出口・上川 (福岡中央)
- 36 山口・大榎 (福岡)
- 37 豊田・高橋 (九産)
- 38 本堀・久芳 (新宮)
- 39 長濱・高瀬 (博多工業)
- 40 篠原・西 (筑紫台)
- 41 佐伯・伊藤 (舞鶴)
- 42 白水・堀川 (講倫館)
- 43 隅田・竹原 (魁誠)
- 44 水口・竹田 (大濠)
- 45 佐藤・清水 (武蔵台)
- 46 田中・金堂 (修猷館)
- 47 北村・本松 (城東)



- 48 香月・長渡 (城南)
- 49 森田・権藤 (香椎工業)
- 50 佐田・江田 (福岡工業)
- 51 森・藤本 (大濠)
- 52 今釜・川野 (東海)
- 53 有馬・和久田 (筑紫)
- 54 久松・長岡 (筑紫丘)
- 55 久保田・堀田 (香椎)
- 56 倉光・小段 (舞鶴)
- 57 井上・林 (筑紫中央)
- 58 内田・金城 (福岡)
- 59 城島・田島 (常葉)
- 60 紫村・山口 (福岡中央)
- 61 城島・長崎 (城東)
- 62 山本・高橋 (筑紫台)
- 63 吉田・一安 (講倫館)
- 64 大田・梶原 (武蔵台)
- 65 長谷部・松本 (東福岡)
- 66 田添・甲斐 (早良)
- 67 八尋・柴田 (魁誠)
- 68 井料・宮崎 (博多工業)
- 69 手嶋・雨宮 (玄海)
- 70 轟・浅海 (九産)
- 71 三浦・青木 (新宮)
- 72 宗・原田 (東福岡)
- 73 宇都・川添 (博多工業)
- 74 嘉悦・元村 (大濠)
- 75 古川・梶原 (筑紫中央)
- 76 高武・井手 (糸島農業)
- 77 中島・中山 (香椎工業)
- 78 三苫亮・中村 (魁誠)
- 79 真崎・廣松 (宗像)
- 80 赤松・平吉 (舞鶴)
- 81 前田・豊田 (武蔵台)
- 82 小園・田中 (東海)
- 83 北島・徳永 (福岡工業)
- 84 松本・奈須 (講倫館)
- 85 山崎・東山 (修猷館)
- 86 藤木・富田 (香椎)
- 87 井上・平尾 (筑紫)
- 88 梶澤・浴村 (福岡中央)
- 89 尾関・吉田 (城東)
- 90 久川・梶原 (筑紫台)
- 91 原村・荒木 (玄海)
- 92 林・古庄 (常葉)
- 93 赤穂・中川 (新宮)
- 94 堀川・橋本 (九産)

男子個人の部 (2)

- 95 中村・勝野 (東福岡)
- 96 杉崎・灰塚 (筑紫中央)
- 97 井浦・山仲 (宗像)
- 98 松本・東 (大濠)
- 99 大鹿・大塚 (糸島農業)
- 100 佐藤・西島 (福岡)
- 101 刈谷・石畑 (九産)
- 102 手島・谷口 (香椎)
- 103 橋・今林 (城東)
- 104 添田・松下 (新宮)
- 105 土田・一条 (香椎工業)
- 106 平田・高瀬 (筑紫)
- 107 堀内・信國 (常葉)
- 108 氏川・池田 (筑紫台)
- 109 山下・中村 (玄海)
- 110 岩室・前川 (博多工業)
- 111 山崎・奥園 (城南)
- 112 平道・式 (福岡工業)
- 113 國松・芝瀧 (東海)
- 114 三苫奏・杉永 (魁誠)
- 115 木谷・北原 (武蔵台)
- 116 岩月・前田 (福岡中央)
- 117 森・清水 (舞鶴)
- 118 真鍋・尾ノ上 (早良)
- 119 山下・横田 (城南)
- 120 濱田・柳澤 (福岡工業)
- 121 多賀・吉村 (城東)
- 122 長本・長谷川 (修猷館)
- 123 廣光・松本 (筑紫中央)
- 124 松本・森田 (九産)
- 125 田代・立野 (東海)
- 126 田畑・大楠 (香椎工業)
- 127 松本・副 (香椎)
- 128 坂西・長野 (大濠)
- 129 葛城・宮本 (武蔵台)
- 130 山口・川畑 (東福岡)
- 131 平木・佐藤 (新宮)
- 132 黒田・中村 (魁誠)
- 133 古川・久羽 (博多工業)
- 134 森山・波多江 (講倫館)
- 135 廣渡・荒木 (宗像)
- 136 伊藤・恒松 (福岡中央)
- 137 小田・檜崎 (筑紫)
- 138 浦・渡 (常葉)
- 139 村上・山下 (須恵)
- 140 江島・坂本 (筑紫丘)
- 141 塩井・今村 (筑紫台)



- 142 廣瀬・熊谷 (魁誠)
- 143 藤島・黒澤 (糸島農業)
- 144 秋田・日高 (東海)
- 145 宮崎・下大迫 (筑紫)
- 146 新留・内山 (城南)
- 147 秋山・藤木 (常葉)
- 148 坂本・信田 (大濠)
- 149 北原・國司 (東福岡)
- 150 岡本・出納 (筑紫中央)
- 151 川上・横田 (舞鶴)
- 152 真鍋・中島 (九産)
- 153 高原・吉川 (城東)
- 154 網田・田中 (香椎)
- 155 有田・宮井 (玄海)
- 156 岡田・西 (武蔵台)
- 157 松本・毛利 (講倫館)
- 158 緒方・石原 (宗像)
- 159 酢田・増田 (筑紫丘)
- 160 木島・野元 (筑紫台)
- 161 井上・松本 (博多工業)
- 162 永田・小松 (福岡工業)
- 163 占部・吉本 (新宮)
- 164 谷口・吉田 (香椎工業)
- 165 藤家・佐藤 (福岡中央)
- 166 工藤・蔵前 (講倫館)
- 167 伊藤・松尾 (舞鶴)
- 168 桑江・中山 (大濠)
- 169 中村・今井 (香椎工業)
- 170 長・月俣 (城東)
- 171 吉田・村上 (東海)
- 172 神武・藤田 (新宮)
- 173 宮川・田淵 (九産)
- 174 力丸・島崎 (常葉)
- 175 池邊・佐藤 (筑紫台)
- 176 小林・前川 (武蔵台)
- 177 斉藤・武末 (筑紫)
- 178 宮崎・杉岡 (須恵)
- 179 佐々木・成田 (玄海)
- 180 成迫・岡本 (筑紫中央)
- 181 原嶋・山崎 (福岡)
- 182 岡村・富永 (福岡工業)
- 183 脇坂・松長 (立花)
- 184 山川・原野 (修猷館)
- 185 玉井・東野 (早良)
- 186 田代・岡部 (魁誠)
- 187 濱崎・田代 (香椎)
- 188 濱地・金古 (東福岡)